



PRIÈRE DE TOUCHER

L'ART ET LA MATIÈRE



20 OCT. 2022
27 FÉV. 2023

EXPOSITION
GRATUITE

PALAIS BEAUX-ARTS LILLE



01.

UNE NOUVELLE EXPÉRIENCE DU MUSÉE

PRIÈRE DE TOUCHER. L'ART ET LA MATIÈRE est une invitation à contempler l'oeuvre d'art par le toucher. En renversant les codes et les consignes de la visite traditionnelle du musée, cette exposition raconte une histoire de la sculpture occidentale de l'Antiquité à l'Art moderne. Elle a pour thème la figuration humaine dont la découverte est proposée grâce à des reproductions d'œuvres tactiles. Techniques, matières, sujets, l'oeuvre d'art se révèle autrement et met en éveil nos sens.

Cette expérience sensorielle est le reflet d'une démarche collective et itinérante dans six musées régionaux français (Montpellier, Lyon, Rouen, Lille, Bordeaux et Nantes) membres du réseau FRAME (FRench American Museum Exchange).

Cette initiative a été conçue initialement en partenariat avec le musée du Louvre par les équipes du musée Fabre de Montpellier Méditerranée Métropole, accompagnées dès l'origine du projet par des personnes non et malvoyant.e.s. L'exposition offre une expérience tactile inédite dans le cadre d'une démarche inclusive et humaniste.

Le musée étant le lieu privilégié de la rencontre avec l'objet physique et de la connaissance sensible, le Palais des Beaux-Arts de Lille profite de la présentation de **Prière de toucher** dans ses murs pour repenser le parcours permanent de sa Galerie des sculptures, en mettant à la disposition de tous les visiteurs et de manière pérenne de nouveaux dispositifs sensoriels.

02.

UNE CONCEPTION UNIVERSELLE AU SERVICE DE TOUS

UNE EXPÉRIENCE SENSORIELLE INÉDITE

En accueillant une exposition de sculptures tactiles au cœur de ses espaces, le Palais des Beaux-Arts de Lille souhaite offrir aux visiteurs une expérience qui repense la relation du public à l'œuvre. L'objectif est de proposer une nouvelle démarche d'appropriation allant de la sensation vers la connaissance. Il s'agit ici d'une approche plus sensible, plus inclusive, multigénérationnelle plaçant le visiteur comme acteur de sa propre visite.

UNE INITIATIVE INCLUSIVE

L'exposition vise à intégrer la diversité de tous les publics et ce, de la conception du propos scientifique jusqu'à l'offre culturelle du projet. L'ambition de cette expérience est de proposer un accès adapté à tous les publics, qu'ils soient ou non en situation de handicap physique, sensoriel ou mental, francophones ou non, jeunes ou plus âgés, primo-visiteurs ou habitués.

L'exposition **Prière de toucher** est installée dans l'Atrium du musée, espace partagé par nature, et en accès libre et gratuit. Elle vient ainsi naturellement prolonger la politique du Palais des Beaux-Arts de Lille en faveur de l'accessibilité et des publics porteurs de handicap, distinguée au niveau

national en 2018 avec l'attribution du prix "Osez le musée" par le Ministère de la Culture, et au niveau international avec le "Guide muséal pour l'accueil des personnes autistes" publié en 2020 et élaboré en collaboration avec le Musée des Beaux-Arts de Montréal et le Museum of Fine Arts de Dallas.

UNE MÉDIATION ADAPTÉE

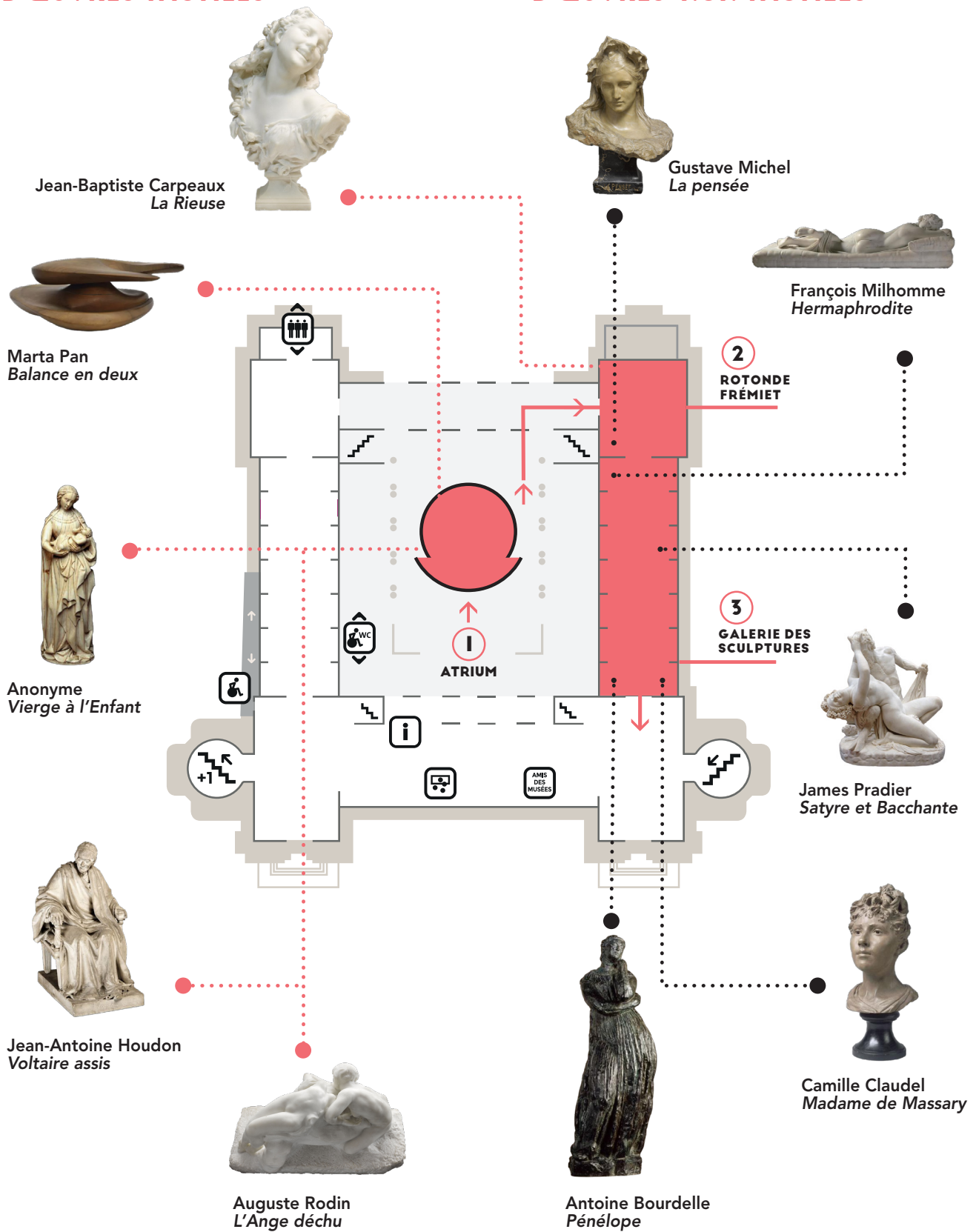
Le musée souhaite en outre s'appuyer sur l'opportunité que représente cette exposition itinérante pour former les équipes du musée et de médiation à la réception de tous les publics. Produire des modes de médiation alternatifs, tels que la lecture tactile ou l'audiodescription, est une priorité afin de proposer une nouvelle expérience du musée plus adaptée et plus riche en découverte.

L'exposition s'accompagne ainsi d'un panel complet d'outils de médiation : cartels en braille, audio-guides, prêts de masques pour les yeux... La médiation de l'Atrium du musée, créée pour habiller les cimaises de l'exposition, complètera les propos afin d'offrir une mise en condition à la fois physique et sensorielle des visiteurs à la découverte de l'art par le toucher.



**EXEMPLES
D'ŒUVRES TACTILES**

**EXEMPLES
D'ŒUVRES NON TACTILES**



03.

ŒUVRES EXPOSÉES

L'exposition, gratuite, démarrera dans dans la bulle de l'atrium avec un ensemble d'œuvres tactiles (reproductions d'œuvres originales) issues des collections des musées partenaires (Montpellier, Lyon, Rouen, Lille, Bordeaux et Nantes). La visite se poursuivra en galerie des sculptures du musée avec une sélection de 4 œuvres offrant de nouveaux dispositifs de médiation tactiles.

ŒUVRES TACTILES

ATRIUM

Anonyme, Koré

Reproduction en résine chargée de poudre de marbre,
oeuvre originale en marbre pentélique, Athènes,
vers -540,
Lyon, Musée des Beaux-arts

Anonyme, Vierge à l'Enfant

Moulage en résine patinée,
oeuvre originale en ivoire d'éléphant,
fin du 15^e- début du 16^e siècle,
Rouen, Réunion des musées métropolitains,
Musée des antiquités

Anonyme, Buste de femme en médaillon

Moulage en résine patinée,
oeuvre originale en calcaire, 16^e siècle,
Lyon, Musée des Beaux-arts

Jean-Antoine Houdon, L'Hiver ou La Frileuse

Reproduction en résine chargée de poudre de marbre,
oeuvre originale en marbre, 1783,
Montpellier, Musée Fabre

Jean-Antoine Houdon, L'Été

Reproduction en résine chargée de poudre de marbre,
oeuvre originale en marbre, 1785,
Montpellier, Musée Fabre

Jean-Antoine Houdon, Voltaire assis

Reproduction en résine patinée,
oeuvre originale en terre cuite et plâtre,
vers 1780-1790,
Montpellier, Musée Fabre

Auguste Rodin, L'Ange déchu

Reproduction en résine chargée de poudre de marbre,
oeuvre originale en marbre, vers 1895,
Lille, Palais des Beaux-Arts

Emile-Antoine Bourdelle,

Tête de l'éloquence

Reproduction en bronze,
oeuvre originale en bronze, vers 1913-1923,
Montpellier, Musée Fabre

Marta Pan, Balance en deux

Reproduction en noyer,
oeuvre originale en noyer, 1957,
Nantes, Musée d'Arts

ROTONDE FRÉMIET

Jean-Baptiste Carpeaux, La Rieuse

Reproduction en résine chargée de poudre de marbre,
oeuvre originale en marbre, vers 1870,
Bordeaux, Musée des Beaux-arts

ŒUVRES NON TACTILES

ROTONDE FRÉMIET

Gustave Michel, La Pensée

Pierre lithographique, 1904
Lille, Palais des Beaux-Arts

Jean Baptiste Carpeaux, La Rieuse

Marbre, vers 1870,
Bordeaux, Musée des Beaux-arts

GALERIE SCULPTURE

François Milhomme, Hermaphrodite

Marbre, v.1808,
Lille, Palais des Beaux-Arts.

James Pradier, Satyre et Bacchante

Plâtre, v.1833,
Lille, Palais des Beaux-Arts

Camille Claudel, Madame de Massary

Terre cuite, 1885,
Lille, Palais des Beaux-Arts

Antoine Bourdelle, Pénélope

Oeuvre originale, non tactile
Bronze, 1909,
Lille, Palais des Beaux-Arts

04.

UN VOYAGE À TRAVERS DES COLLECTIONS, LE TEMPS ET LA MATÉRIALITÉ

UNE ITINÉRANCE DANS LES MUSÉES RÉGIONAUX FRANÇAIS

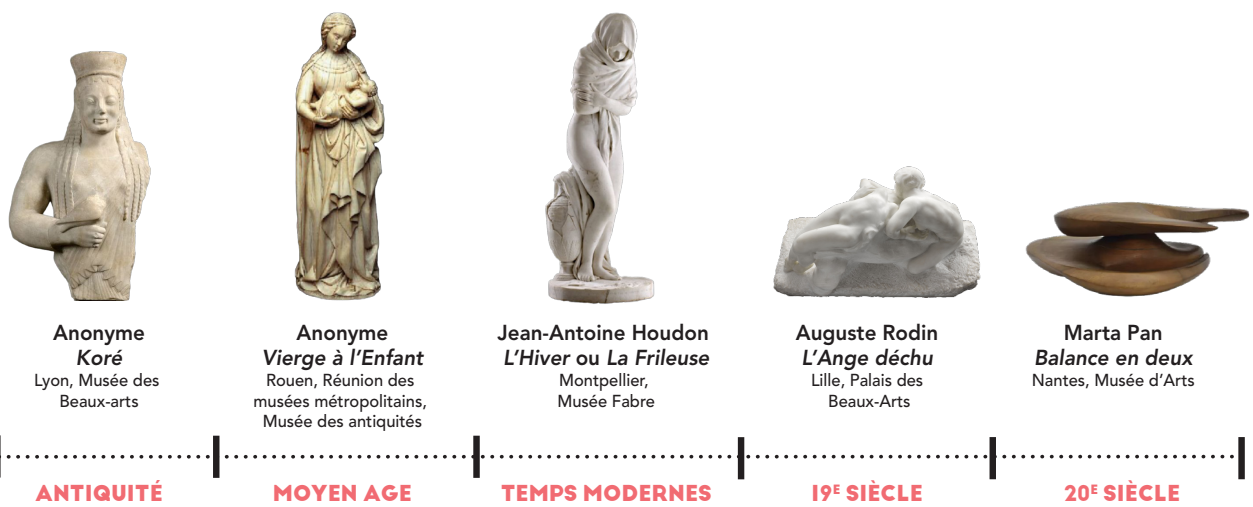
D'abord initiée par le musée Fabre de Montpellier, l'exposition, soutenue par le réseau FRAME, se poursuit par une itinérance dans cinq autres musées régionaux français. D'abord le Musée des Beaux-Arts de Lyon et celui de Rouen, maintenant le Palais des Beaux-Arts de Lille, puis le Musée des Beaux-Arts de Bordeaux (de juin 2023 à janvier 2024) et celui de Nantes (de mars 2024 à août 2024).

UN PARCOURS DE L'ANTIQUITÉ AU 20^e SIÈCLE

L'expérience **Prière de toucher** et les cartels tactiles dédiés aux sculptures de la collection permanente du Palais des Beaux-Arts permettent l'exploration de l'histoire de l'art en sculpture de l'Antiquité avec la Korè, à la période contemporaine, avec Marta Pan, en passant par le Moyen Âge et ses Vierges à l'Enfant, ainsi que les temps modernes avec plusieurs oeuvres du célèbre sculpteur Jean-Antoine Houdon. Cette approche globale et scientifique est rendue accessible par l'expérience sensible.

UNE REPRÉSENTATION DE DIFFÉRENTES TECHNIQUES

Ce parcours est aussi une aventure à travers la matérialité qui joue un rôle important dans la perception des œuvres tactiles. C'est pourquoi les fac-similés proposés représentent des œuvres originales de différentes matières, reproduites soit dans leur matériau d'origine, soit créées en résine chargée de ce dernier.



LES DIFFÉRENTES PÉRIODES ABORDÉES PAR L'EXPOSITION



**UNE ITINÉRANCE DANS LES MUSÉES RÉGIONAUX FRANÇAIS :
QUELQUES EXEMPLES D'OEUVRES TACTILES**

05.

UNE EXPÉRIENCE DE VISITE ENRICHIE

UNE MISE EN CONDITION SENSORIELLE

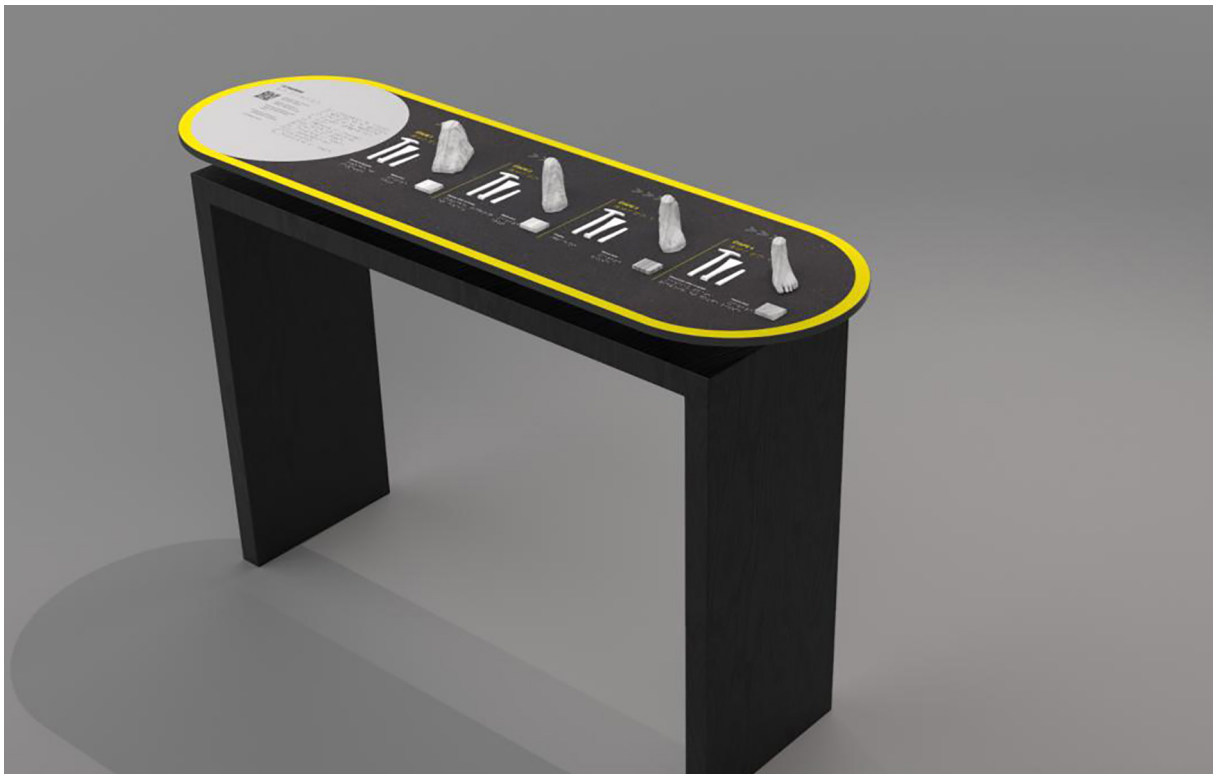
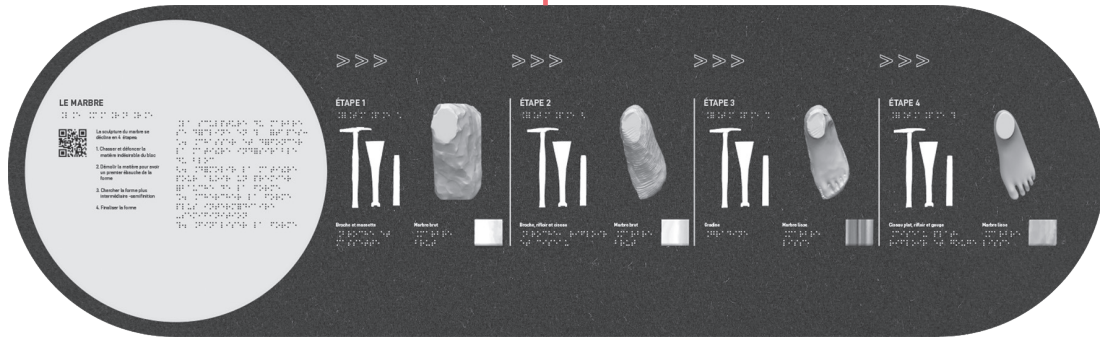
Dans le cadre de cette exposition, les murs extérieurs de la bulle de l'Atrium, dans laquelle sont exposées les reproductions, sont habillés pour offrir un offrir un parcours inédit de médiation. L'objectif est de créer une mise en condition à la fois physique et sensorielle du visiteur à l'aide d'un travail de recherche graphique allié à un parcours de médiation sensoriel. Ce circuit préparatoire est également un espace d'attente avant d'entrer dans la bulle et intègre des éléments tactiles autour de la main et du toucher combinant différents niveaux de lecture ainsi que différents moyens de perception.

UN NOUVEAU DISCOURS POUR LA GALERIE DES SCULPTURES

Grâce à l'exposition **Prière de toucher**, le Palais des Beaux-Arts de Lille souhaite proposer une vision inclusive du musée tout en soutenant un propos scientifique sur la question de la conservation et la restauration des œuvres.

En guise de transition entre l'espace tactile de l'Atrium et l'espace non tactile de la Galerie des sculptures, une sculpture à toucher et une autre à regarder se font face dans la rotonde Frémiet du musée. L'occasion de comprendre ce qui se joue entre la vue et le toucher, entre un original et une copie, entre l'autorisation et l'interdit.

La Galerie des sculptures bénéficie pour la première fois, et pour quatre de ses œuvres emblématiques, de nouveaux dispositifs tactiles pérennes permettant de mieux comprendre les différentes techniques : le bronze, le marbre, l'argile et le plâtre.



EXEMPLE D'UN DISPOSITIF TACTILE PÉRENNE - GALERIE DES SCULPTURES

06.

PARTENAIRES, MÉCÈNES ET ACTEURS DU PROJET

PRIÈRE DE TOUCHER,

une exposition conçue par le musée Fabre de Montpellier Méditerranée Métropole en partenariat avec le musée du Louvre.

AVEC LE GÉNÉREUX SOUTIEN DU

Ministère de la Culture,
Délégation générale à la transmission,
aux territoires et à la démocratie culturelle,
FRAME et de FRAME Développement.

ET LE MÉCÉNAT DE

La Maison Givaudan,
créatrice de parfums et d'arômes

DES PRÊTS ET DE L'ÉTROITE COOPÉRATION DES MUSÉES MEMBRES DU FRAME :

- Musée Fabre - Montpellier Méditerranée Métropole
- Réunion des Musées Métropolitains Rouen Normandie
- Musée des Beaux-Arts de Lyon
- MusBa Musée des Beaux-Arts de Bordeaux
- Musée d'arts de Nantes

PRIÈRE DE TOUCHER AU PALAIS DES BEAUX-ARTS DE LILLE A BÉNÉFICIÉ :

DU MÉCÉNAT PRINCIPAL DE :

Crédit du Nord

DU MÉCÉNAT COLLABORATIF DE :

- Arsenal Notaires
- Groupe Cleaning Bio
- Natixis
- On peut parfaire le monde
- Pierre Louis Carlier
- RM Mobilier
- Solucial

Et du soutien de l'association Les Amis des Musées de Lille

COMMISSARIAT DU PALAIS DES BEAUX-ARTS

Juliette Barthélémy, Chargée du développement des actions de médiation
Florence Raymond, Cheffe du service Ressources documentaires, Innovation numérique et Prospective
Assistées de Marie Bauwens, Olivia Dubus, Caroline Rivière Dubus, Claire Hammoum-Faucheux.

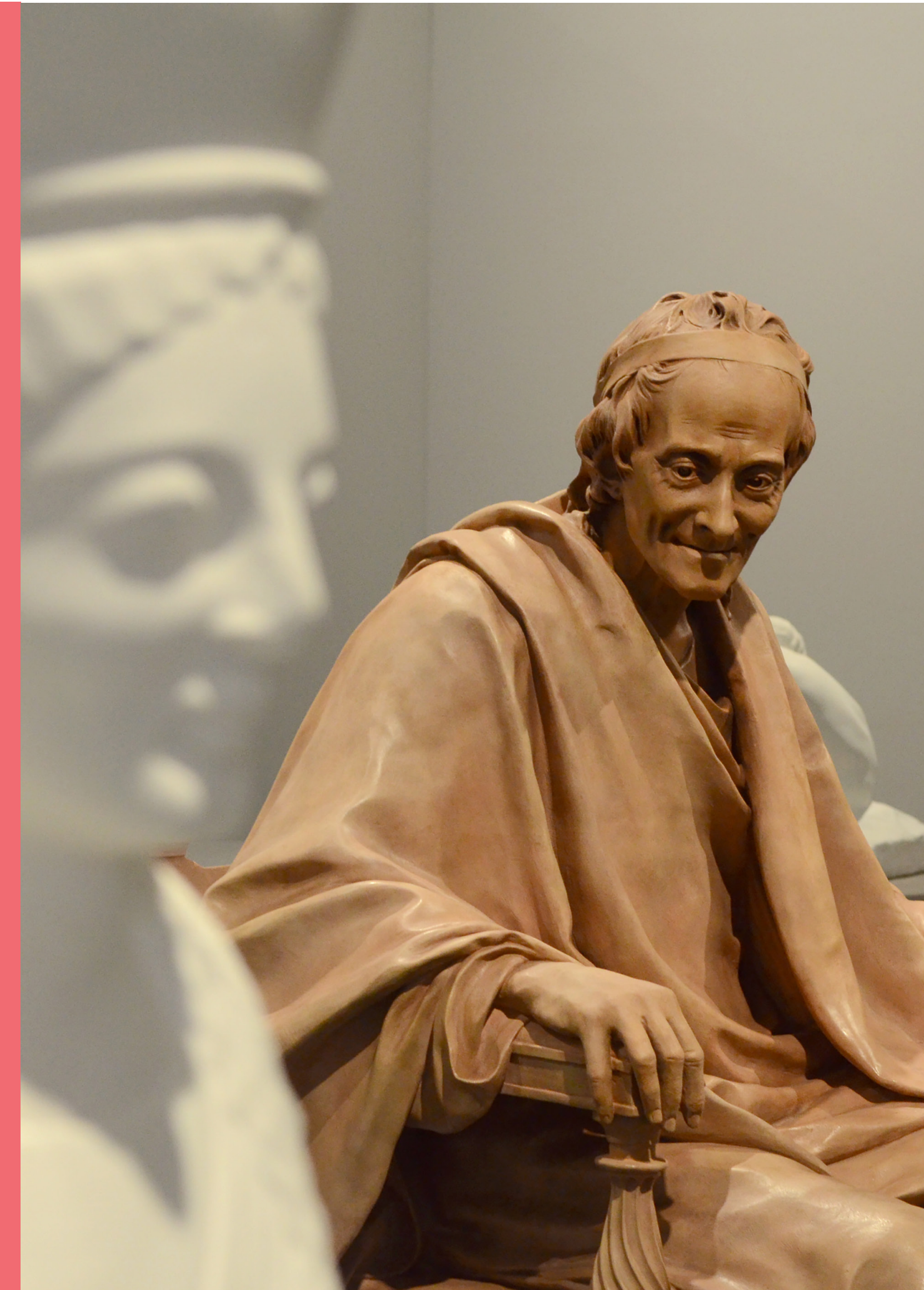
- Mobilier scénographique itinérant : Art Protect
- Graphisme et outils de médiation : Tactile Studio
- Graphisme supports de médiation : Perluette & BeauFixe, Laville impressions à voir et à toucher
- Graphisme - communication : Claire Masset, PBA

GROUPE DE TRAVAIL : ART & BIEN-ÊTRE

- AGEFIPH
- Clipa
- Cultures du Cœur
- Compéthance
- ESAT de Jemmapes Wambrechies de l'ASRL
- Hagil
- HandiExpeRH
- IJA de Lille (Institut des jeunes aveugles)
- Retina
- Rotary Club de Lille
- Service personnes handicapées de la Ville de Lille
- Signes de sens
- UNADEV

PROFESSIONNELS ENGAGÉS

Sylvie Acheré, historienne de l'art, artiste plasticienne
Virginie Cardoso, Coordinatrice du centre de ressources IJA
Agnès Durande, infirmière, Hôpital saint Vincent de Paul de Lille
Magali Florin, sophrologue
Jessica Leborgne, médecin et danseuse
Justine Morvillier, enseignante arts- plastiques IJA
Supriya Petitjean, réflexologue
Annis Sandt, monitrice-éducatrice en ESAT





07.

UN PROGRAMME INCLUSIF

NOCTURNES

YOG'ART

JEU. 27 OCTOBRE 2022. À 19 H

Déambulation au cœur de l'exposition **Prière de toucher** et pratique de Yoga

Dans le cadre d'Octobre Rose, en partenariat avec le CHU de Lille et Kimjaly

GRATUIT. Tapis fournis.

Inscription : reservations.lille.fr/event/pbalille

LA NUIT DU MODÈLE VIVANT

MAR. 15 NOVEMBRE 2022. À 19 H

GRATUIT. Réservé aux -30 ans.

LE CONCERT D'ASTRÉE : VIVALDI. LES 4 SAISONS EN MUSIQUE ET EN SCULPTURES

VEN. 25 NOVEMBRE 2022. 20 H 30

Direction : David Plantier, violon solo et les solistes du concert d'Astrée.

Concert précédé de visites de l'exposition **Prière de toucher** à partir de 19 h 30. Galerie d'entrée.

Tarifs : 12 € / 7 €

Tickets : billetterie-pba.lille.fr

FAIT MAIN

MAR. 17 JANVIER 2023. À 19 H

Conférence-spectacle.

Esther Mollo, metteuse en scène et comédienne - Olivier Lautem, création sonore.

Salle académique.

Tarifs : 12 € / 7 €

Tickets : billetterie-pba.lille.fr

VISITES

Tarif : 8 € / 4 €.

Billets : billetterie-pba.lille.fr

VISITES OLFACTIVES

DIM. 20 NOVEMBRE 2022.

29 JANVIER 2023. À 11 H

Avec Caroline Caron, parfumeuse

UN MIDI. UN REGARD

VEN. 20 JANV. 2023. À 12 H 30

Véronique Duquennoy, professeure en chirurgie plastique, esthétique et reconstructrice.

ENVERS DU DÉCOR

JEU. 5 JANV. 2023. À 17 H 30

Présentation de l'exposition **Prière de toucher**

RENCONTRES & CONFÉRENCES

RODIN. DE L'ORIGINAL A LA REPRODUCTION

MER. 30 NOVEMBRE 2022. À 19 H

François Blanchetière, conservateur du patrimoine au musée d'Orsay

Place de la République. Tarif : 5 €

Tickets : billetterie-pba.lille.fr

EN LIGNE

PRIÈRE DE TOUCHER : MONTAGE D'UNE EXPOSITION HORS NORME

VEN. 9 DÉCEMBRE 2022. À 12 H 30

Juliette Barthélémy et Florence Raymond, commissaires

GRATUIT. Inscription :

reservations.lille.fr/event/pbalille

JOURNÉE D'ÉTUDE

WORKSHOP 2

QUELLE DURABILITÉ POUR NOS MUSÉES : INCLURE. PARTICIPER. RÉPARER

JEU. 26 JANVIER 2023

Auditorium

INFORMATIONS PRATIQUES

Palais des Beaux-Arts de Lille

Place de la République - 59000, Lille

HORAIRES

Le lundi : 14 h - 18 h

Du mercredi au dimanche : 10 h - 18 h

Fermé les mardis, le 1er novembre, le 25 décembre et le 1er janvier.

TARIFS : GRATUIT POUR TOUS

ACCÈS - MOYENS DE TRANSPORT ÉCO-RESPONSABLES :

- En V'Lille : stations place Richebé et rue d'Inkerman
- En métro Ilévia : Ligne 1 - station République-Beaux-Arts

Accès aux personnes à mobilité réduite par le côté du bâtiment, Boulevard de la Liberté.

CONTACTS PRESSE

PALAIS DES BEAUX-ARTS DE LILLE
MATHILDE WARDAVOIR

t. +33 (0)3 20 06 78 18 - mwardavoir@mairie-lille.fr

Suivez nous sur pba.lille.fr

