

4 ateliers ont tout spécifiquement été créés autour de l'exposition. Ces ateliers permettent d'aborder les techniques du dessin et les raisons d'être de l'étude préparatoire chez Raphaël.

- **« Du dessin à la couleur »**

Compléter un dessin à partir d'une œuvre existante de Raphaël.

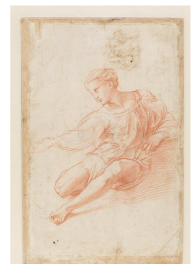
Habiller un personnage, le placer dans un décor, mettre de la couleur pour le fondre au tableau ainsi créé. Cet atelier permet de situer un dessin préparatoire dans un décor imaginaire. Quels motifs, personnages ou éléments de décor pourraient être ajoutés ? Dessinez et colorer le décor en arrière-plan en gardant une cohérence avec le dessin principal.



- **« Du trait au dessin »**

Expérimenter le dessin et ses techniques.

Cet atelier permet d'expérimenter le dessin avec divers outils, tels que les crayons de graphite, le fusain, la sanguine, l'encre et les pastels secs. Au cours de la séance, il s'agira de porter son attention sur les ombrages, les contrastes, les lignes, les textures...tout en s'inspirant des dessins emblématiques de Raphaël. Une séance qui vise à combiner apprentissage technique et expérimentation artistique en prenant pour modèle les techniques du dessin chez Raphaël.



- **Atelier « collab' »**

Découvrir les techniques de dessin de Raphaël lors d'un atelier créatif en binôme.

Chaque duo de participants travaillera ensemble pour dessiner un visage, en s'inspirant des célèbres portraits de Raphaël. Cette activité permettra d'apprendre à observer les proportions, à utiliser différentes techniques de dessin et à coordonner ses efforts avec son partenaire. Harmoniser les deux moitiés pour créer un portrait cohérent et esthétique.



- **Atelier collectif « mise au carreau »**

S'initier à la technique de mise au carreau dans un atelier collectif

Utilisée dès la Renaissance, la technique de la mise au carreau est un procédé de report d'un dessin sur un autre support. Il permet de reproduire à la même échelle ou à une échelle différente un modèle original peint ou dessiné. Lors de cet atelier, une reproduction d'œuvres sera découpée en carré. Chaque élève recevra un carré qu'il devra alors reproduire. Puis, à la façon d'un puzzle, le tableau sera ensuite reconstitué.



### POINTS COMMUNS AUX 4 ATELIERS :

- Techniques sèches : crayons de différentes duretés, sanguine, encres, pierre noire, fusain et craies grasses
- Élémentaires, collèges et lycées
- Durée : 2h