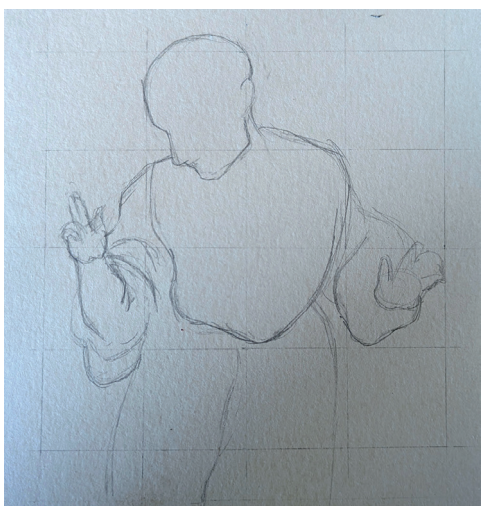
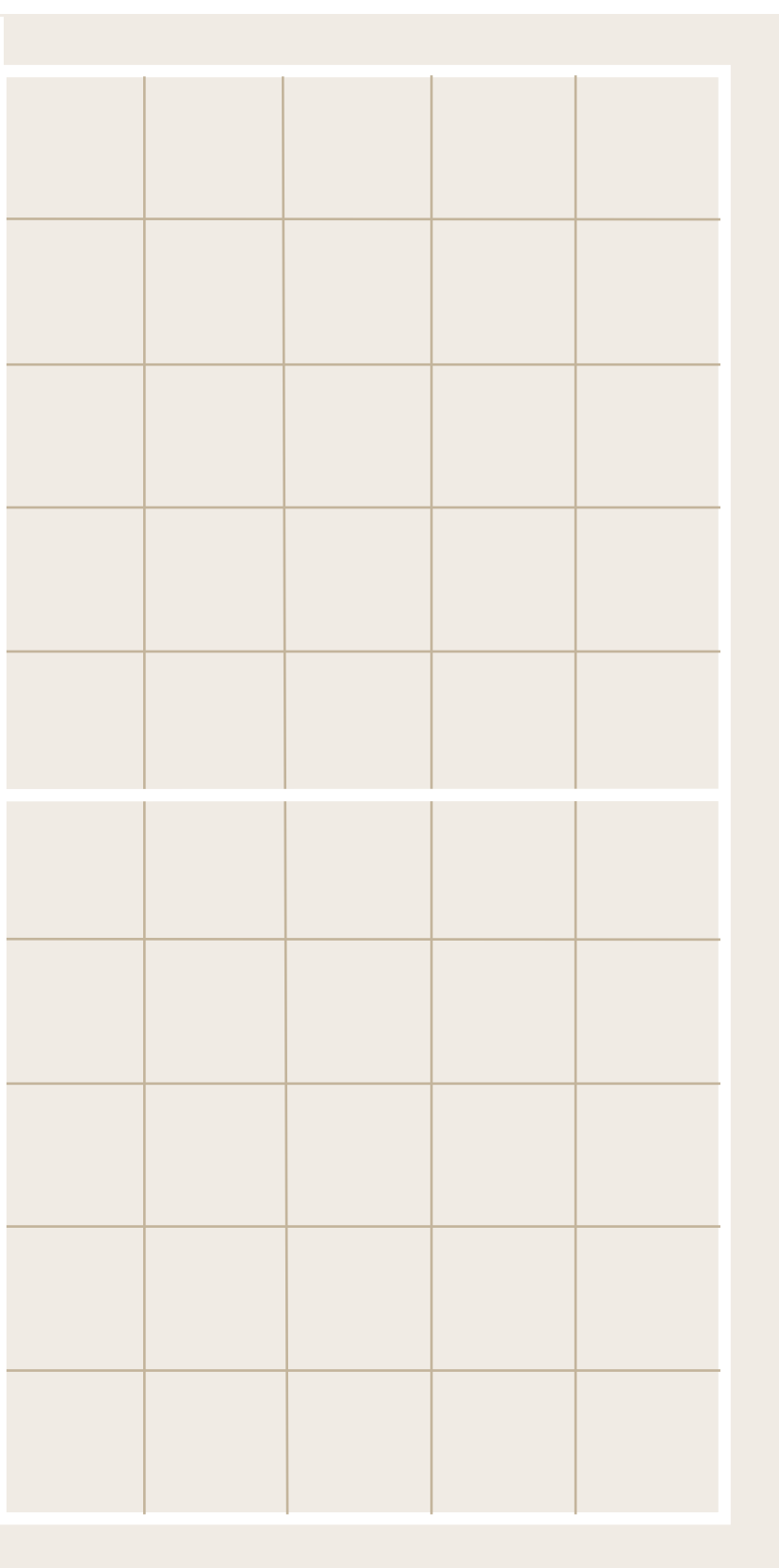
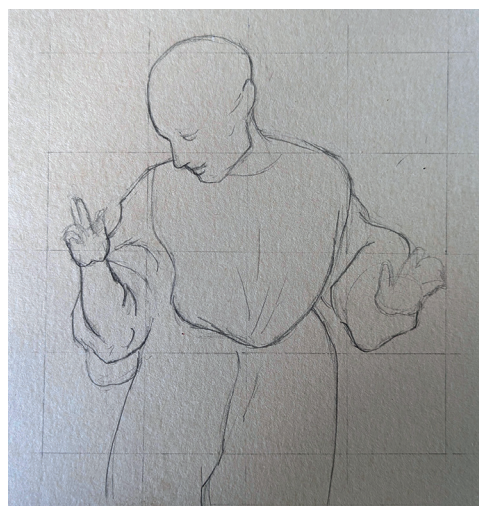


Étude pour la figure de Dieu le Père bénissant



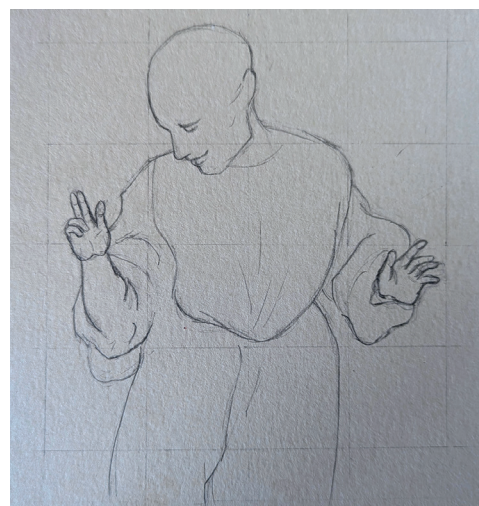
ÉTAPE 1

Identifiez les grandes masses en décomposant le dessin en formes géométriques simples (ronds, carrés, triangles...).



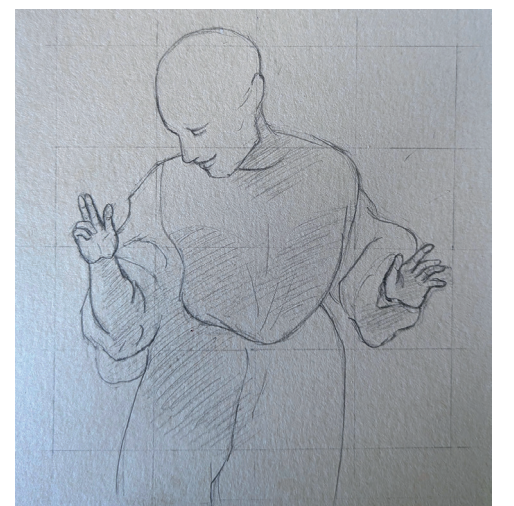
ÉTAPE 2

Affinez les traits sans trop appuyer, et ajoutez des détails comme les plis des vêtements, l'œil, et la bouche.



ÉTAPE 3

Pour les mains, simulez le geste avec vos propres mains pour mieux comprendre les articulations.



ÉTAPE 4

Posez les ombres par des hachures : plus elles sont serrées, plus l'ombre est intense.

LA MISE AU CARREAU

La mise au carreau est un procédé qui permet de reproduire un modèle original peint ou dessiné grâce à un quadrillage. Raphaël l'utilise. Cela lui facilite le travail quand il doit changer de format et passer du petit dessin au très grand tableau. **Comme Raphaël, reproduisez ce personnage en vous aidant des traits visibles dans chaque carreau.**

EXPERIENCE
RAPHAËL



PALAIS BEAUX-ARTS LILLE